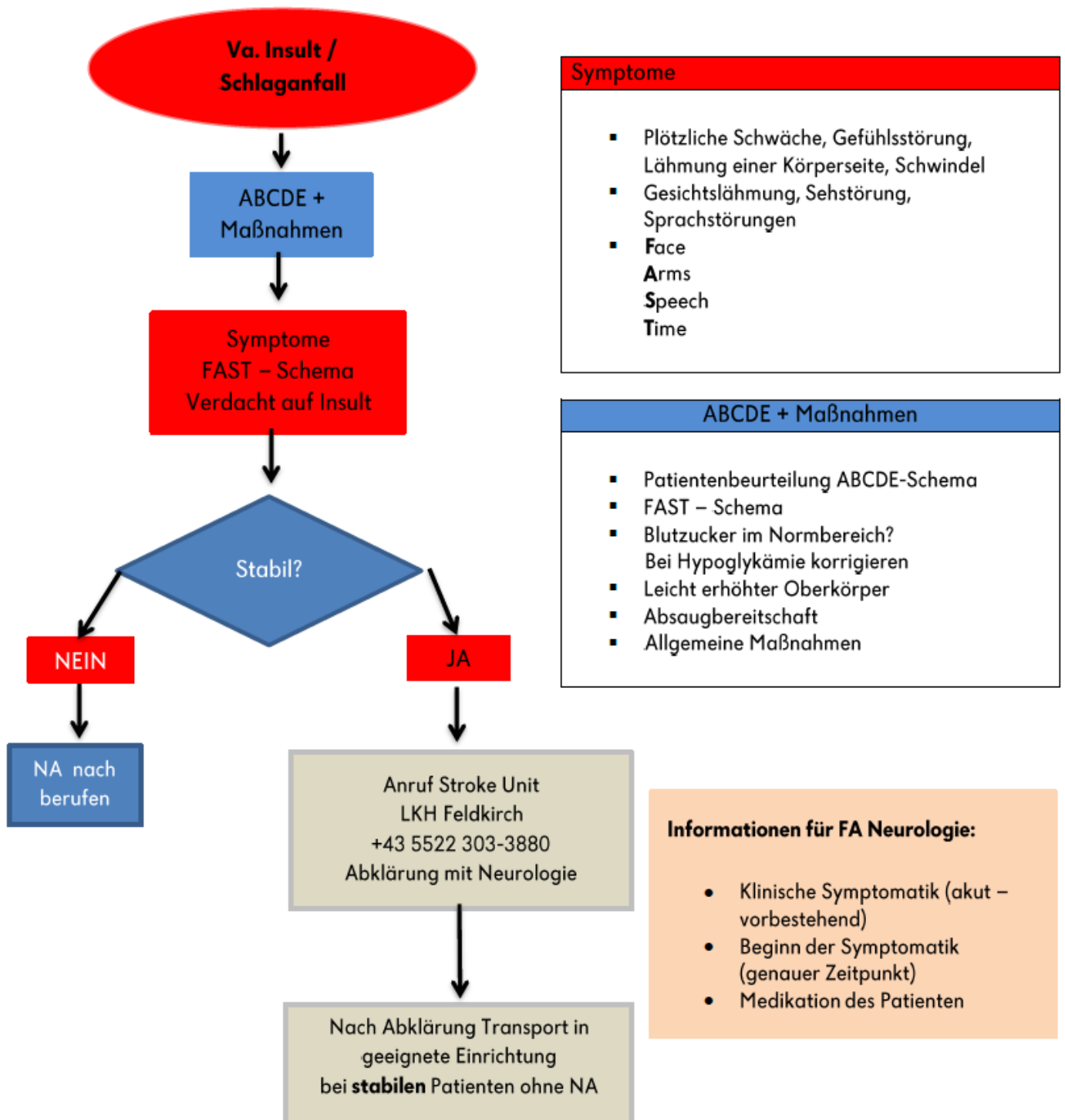


# Versorgungsalgorithmus Schlaganfall

## Versorgungsalgorithmus Schlaganfall

Die Leitstelle wird beim schweren akuten Schlaganfall weiterhin einen Notarzt mit entsenden. Der unten beschriebene Algorithmus gilt also dann, wenn sich der Verdacht auf einen akuten Schlaganfall erst bei der Beurteilung durch Sanitäter und ohne die parallele Alarmierung eines Notarztes ergibt. Um Zeit zur weiteren Behandlung zu sparen soll bei stabilen Patienten von einer NA Alarmierung abgesehen werden und sofort der Kontakt mit der Akutneurologie und Stroke Unit (IANS) aufgenommen werden.

## Versorgung Neurologischer Patient – RTW ohne NEF vor Ort



Revision #2

Created 23 February 2024 10:16:36 by Admin

Updated 23 February 2024 10:21:31 by Admin