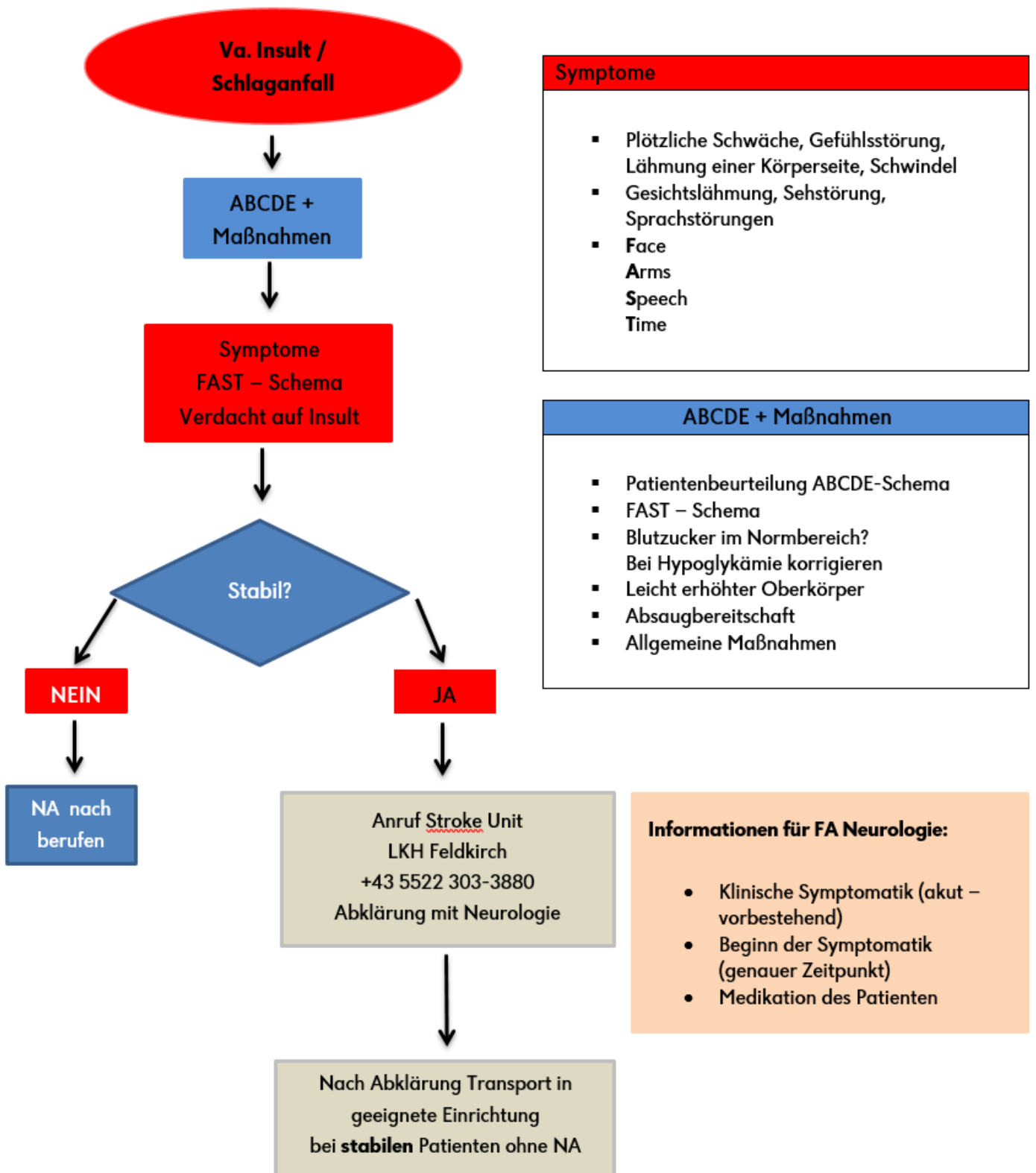


Schlaganfallalgorithmus



Symptome

- Plötzliche Schwäche, Gefühlsstörung, Lähmung einer Körperseite, Schwindel
- Gesichtslähmung, Sehstörung, Sprachstörungen
- **F**ace
Arms
Speech
Time

ABCDE + Maßnahmen

- Patientenbeurteilung ABCDE-Schema
- FAST – Schema
- Blutzucker im Normbereich?
Bei Hypoglykämie korrigieren
- Leicht erhöhter Oberkörper
- Absaugbereitschaft
- Allgemeine Maßnahmen

Informationen für FA Neurologie:

- Klinische Symptomatik (akut – vorbestehend)
- Beginn der Symptomatik (genauer Zeitpunkt)
- Medikation des Patienten